



## ► Società di consulenza focalizzata sulle soluzioni di **Enterprise Project & Portfolio Management**



### **Consulting**

analisi e ottimizzazione dei processi di business aziendali che ruotano intorno all'Enterprise Project and Portfolio Management



### **Technology**

sviluppo, implementazione e ottimizzazione delle soluzioni applicative a supporto dei processi di business aziendali



### **Education**

formazione metodologica, tecnologica e di prodotto nell'area EPPM

[www.kpnet.it](http://www.kpnet.it)

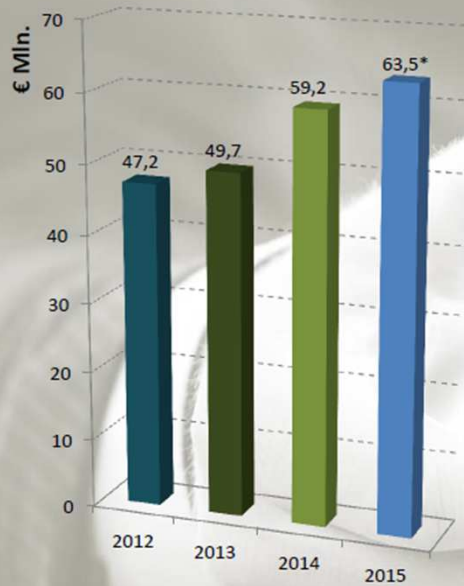


## Highlights



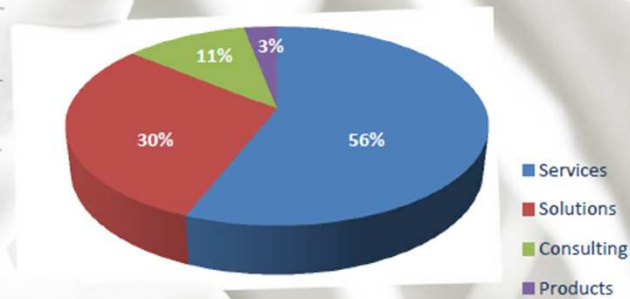
- ✓ Consulting
- ✓ Business Solutions
- ✓ Managed Services

Present Group Revenue



\* Forecast

Activities Break-down



3



Offering



BPR	Business ICT Legal Compliance	BIA & BCP	Disaster Recovery planning
ERP BP&D Management	Web Portal & e-commerce	ICT Governance	Transformation & Virtualization
Analytics BI & Big Data	ERP	System Management	Application Management
SW Quality & Performance	Security	Operation Management	Data Management
Vertical Solutions	Tailored Services		

6



## Comunicare Condividere



Creare

Demand Management



Selezionare

Portfolio Selection



Pianificare

Pianificazione del lavoro



Gestire

Collaborazione & Reporting

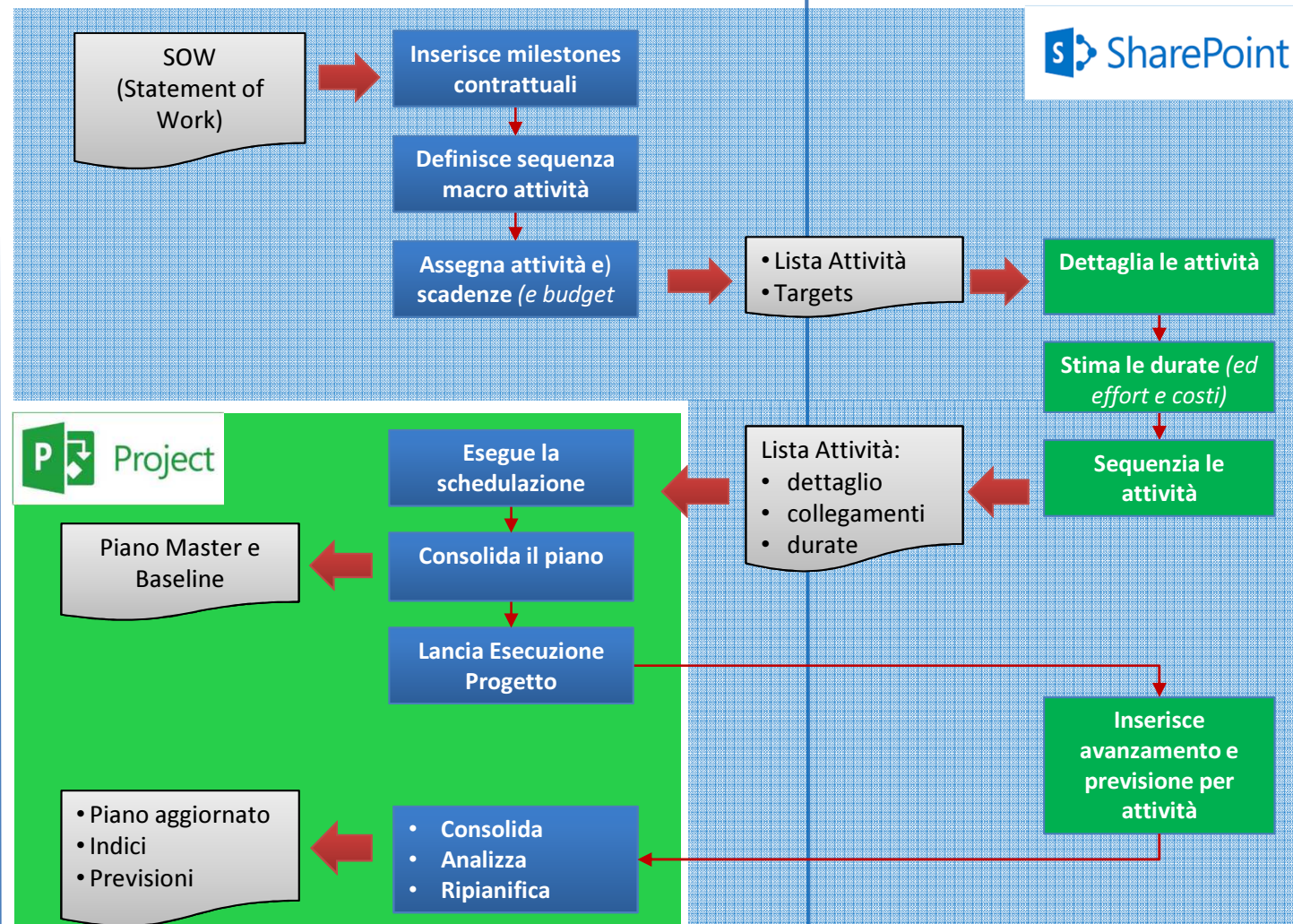
### ESEMPIO

- ▶ Processo collaborativo di pianificazione e controllo
- ▶ Attività tipiche dei gruppi di Avvio e di Esecuzione
- ▶ Flusso top-down e bottom-up
- ▶ Piattaforma online Project – Sharepoint 2013



## Project Manager

## Team Leader (WP Mngr)





## Spiegazione del processo (da non proiettare)

Il flusso che realizzeremo si riferisce alla fase di pianificazione iniziale di un nuovo progetto cui partecipano diversi gruppi operativi. Si tratta di un processo diffuso in molte aziende che viene sviluppato con **diversi livelli** di definizione e **diversi strumenti**.

<b>Top - Down</b>	<b>1. Nel primo step</b> il PM realizza un piano di altissimo livello che comprende le macro attività principali e le Milestones contrattuali di riferimento.
<b>Bottom- up Collaborazione</b>	<b>2.</b> Ogni WP manager <b>sviluppa la propria macro attività</b> (o Work package) fornendo le informazioni tecniche necessarie come dettaglio delle attività, durata, risorse previste etc.
<b>Integrazione</b>	<b>3.</b> Quando tutti i WP managers hanno fornito il loro contributo, il <b>PM realizza la schedulazione definitiva integrando i vari WP</b> in cui si sono sviluppate le macro attività assegnate, cercando di riportare il piano a rispettare le Milestones assegnate e alla fine consolidando e condividendo il piano integrato.
<b>Consolidamento e Baseline</b>	<b>4.</b> A questo punto e con le opportune approvazioni <b>il piano passa in esecuzione</b> , previo salvataggio della baseline di riferimento.
<b>Esecuzione: Avanzamento</b>	<b>5.</b> Periodicamente <b>i diversi WP managers verificano l'avanzamento delle attività assegnate e lo inviano al PM</b> che rivede eventualmente la schedulazione per correggere slittamenti, incongruenze e conflitti e per risolvere problemi che si frappongono alla realizzazione degli obiettivi del progetto



# Dimostrazione



# Creazione nuovo sito di progetto

## Project Manager



Siti secondari	
<a href="#">+ nuovo sito secondario</a>	
Progetto EPPM	Elementi modificati 3 giorni fa
Progetto nuovo	Elementi modificati 3 ore fa







# Inserimento macro attività da Excel



	A	C	D
1	<b>Nome attività</b>	<b>Scadenza</b>	<b>Assegnata a</b>
2	Milestones contrattuali		
3	Firma ordine	04/01/2016	
4	Termine fase 1 (Analisi)	29/01/2016	
5	Termine fase 2 (Sviluppo)	11/03/2016	
6	Termine fase 3 (Implementazione)	30/03/2016	
7	Conclusione	13/04/2016	
8	<b>Pianificazione Operativa</b>		
9	Fase 1 - Analisi (da dettagliare)		Federico Candia
10	Fase 2 - Sviluppo soluzione in ambiente di test (da dettagliare)		Paolo Ajani;
11	Fase 3 - Implementazione in ambiente di Produzione (da dettagliare)		Andrea Bergese
12	Formazione (da dettagliare)		Maurizio Azzini



## Project Manager

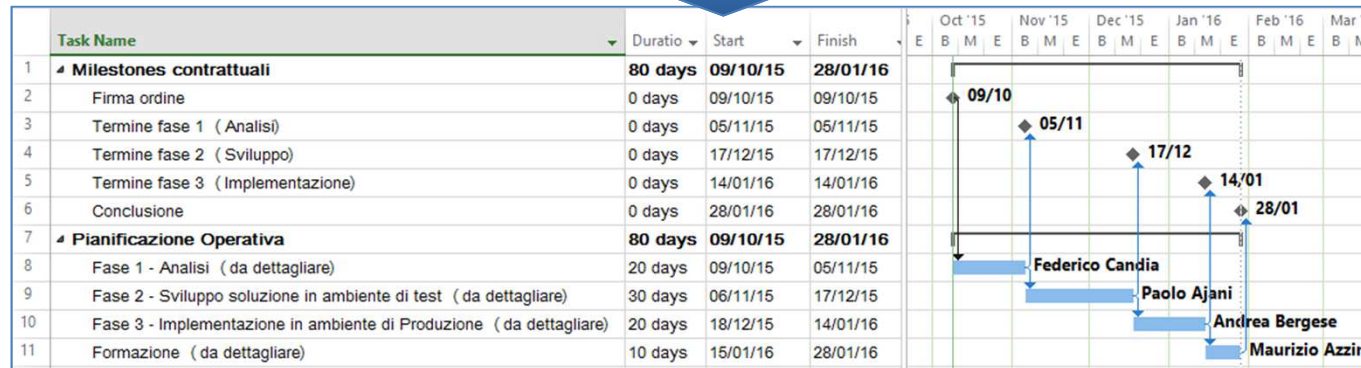
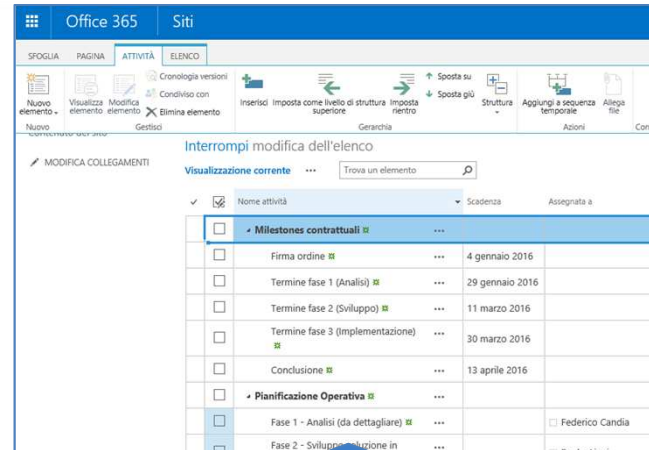
	A	C	D
1	<b>Nome attività</b>	<b>Scadenza</b>	<b>Assegnata a</b>
2	Milestones contrattuali		
3	Firma ordine	04/01/2016	
4	Termine fase 1 (Analisi)	29/01/2016	
5	Termine fase 2 (Sviluppo)	11/03/2016	
6	Termine fase 3 (Implementazione)	30/03/2016	
7	Conclusione	13/04/2016	
8	<b>Pianificazione Operativa</b>		
9	Fase 1 - Analisi (da dettagliare)		Federico Candia
10	Fase 2 - Sviluppo soluzione in ambiente di test (da dettagliare)		Paolo Ajani;
11	Fase 3 - Implementazione in ambiente di Produzione (da dettagliare)		Andrea Bergese
12	Formazione (da dettagliare)		Maurizio Azzini





# Set-up del piano Master in Project

## Project Manager





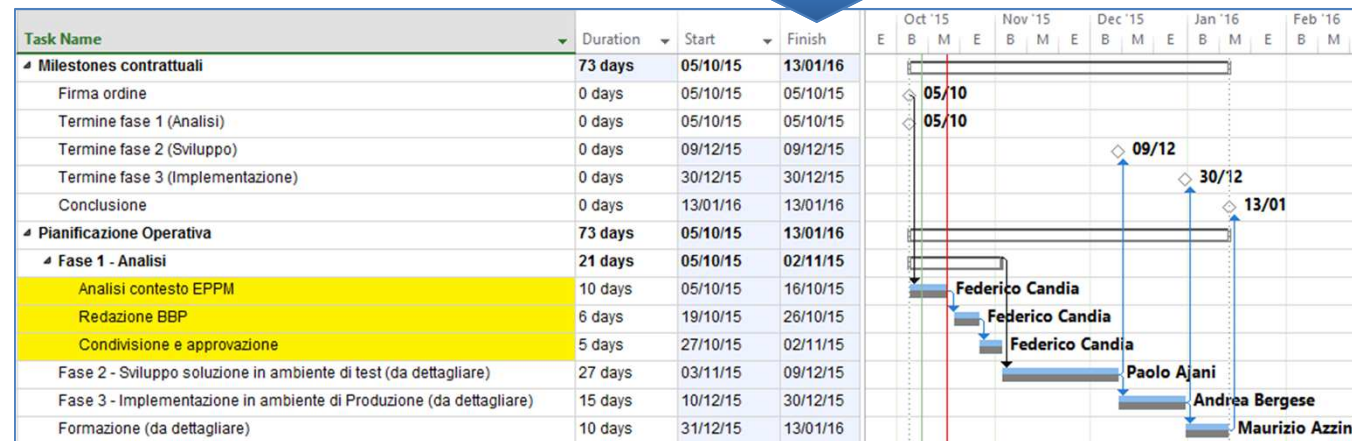
# Dettaglio delle attività da parte del Team Leader

Team Leader

Nome attività	Data inizio	Scadenza	Assegnata a	Predecessori	Durata
▾ Milestones contrattuali	Oggi	28 gennaio 2016			80 days
Firma ordine	Oggi	Oggi			0 days
Termine fase 1 (Analisi)	5 novembre	5 novembre		Fase 1 - Analisi (da dettagliare)	0 days
Termine fase 2 (Sviluppo)	17 dicembre	17 dicembre		Fase 2 - Sviluppo soluzione in ambiente di test (da dettagliare)	0 days
Termine fase 3 (Implementazione)	14 gennaio 2016	14 gennaio 2016		Fase 3 - Implementazione in ambiente di Produzione (da dettagliare)	0 days
Conclusione	28 gennaio 2016	28 gennaio 2016		Formazione (da dettagliare)	0 days
▾ Pianificazione Operativa	Oggi	28 gennaio 2016			80 days
▾ Fase 1 - Analisi (da dettagliare)	Oggi	5 novembre			20 days
Analisi modello PPM			<input type="checkbox"/> Federico Candia	Firma ordine	10 days
Redazione Business Blueprint			<input type="checkbox"/> Federico Candia	Analisi modello PPM	8 days
Condivisione e			<input type="checkbox"/> Federico Candia	Redazione Business Blueprint	5 days



Project Manager





# Avanzamento dell'attività e verifica ritardo

Team Leader

Office 365 Newsfeed

Attività personali

Importanti e in scadenza

In scadenza

- Progetto nuovo: Attività
- Analisi contesto EPPM

MODIFICA

Nome attività \* Analisi contesto EPPM

Data inizio 05/10/2015

Scadenza 23/10/2015

Assegnata a Federico Candia

% completamento 30%

Project Manager

Task Name	Duration	Start	Finish	% Complete	28/09	05/10	12/10	19/10	26/10	02/11	09/11
<b>Milestones contrattuali</b>	<b>78 days</b>	<b>05/10/15</b>	<b>20/01/16</b>	<b>0%</b>							
Firma ordine	0 days	05/10/15	05/10/15	0%							
Termine fase 1 (Analisi)	0 days	09/11/15	09/11/15	0%							
Termine fase 2 (Sviluppo)	0 days	16/12/15	16/12/15	0%							
Termine fase 3 (Implementazione)	0 days	06/01/16	06/01/16	0%							
Conclusione	0 days	20/01/16	20/01/16	0%							
<b>Pianificazione Operativa</b>	<b>73 days</b>	<b>12/10/15</b>	<b>20/01/16</b>	<b>4%</b>							
<b>Fase 1 - Analisi</b>	<b>21 days</b>	<b>12/10/15</b>	<b>09/11/15</b>	<b>14%</b>							
Analisi contesto EPPM	10 days	12/10/15	23/10/15	30%							
Redazione BBP	6 days	26/10/15	02/11/15	0%							
Condivisione e approvazione	5 days	03/11/15	09/11/15	0%							



### KP.Net Srl

Sede operativa Milano – Via Quarenghi, 27 – 20151 Milano  
Tel. +3902-93909187

Sede operativa Roma – Via della Maglianella, 65 - 00166 Roma  
Tel. +3906-590122861

Sito:

<http://www.kpnet.it>

email: [kpnet@kpnet.it](mailto:kpnet@kpnet.it)

Relatore: Maurizio Azzini EPM Senior Consultant KP.Net

